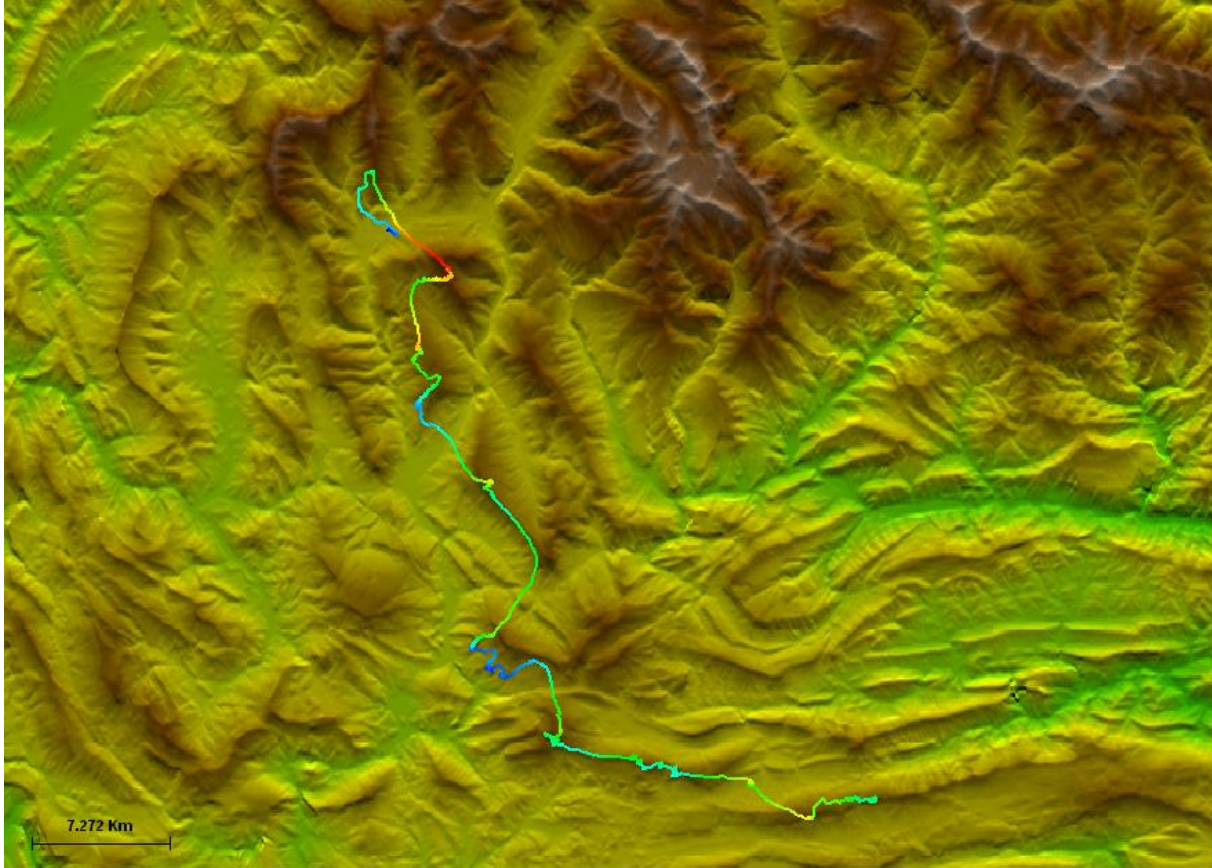


A l'encontre du Nord

Vol :25 mai 2005

Col de Bleyne / Côte –longue en 5h30 –plafond maxi 3100 m.



hier , de superbes vols ont été réalisés depuis le col de bleyne (barcelonnette,briançon !!!....) donc c'est les batteries chargées a bloc que nous montons la montagne de Thorenc . c'est encore anticyclonique mais on annonce un flux de N-E au-dessus de 2000m environ . Luc est parti tôt tenter un triangle FAI depuis Auron.... 11h00 sur le déco , on doit être 5 au plus et tout le monde attends le fusible !!! Ce sera moi aujourd'hui Un doux thermique me cueilles rapidement jusqu'à 2500 m ça mets en confiance !!



le cheminement jusqu'au teillon me fais sentir un ouest sensible (déjà ??)



Le Teillon

En effet il est bien là !! c'est complet sous le vent que je m'acoches a un teigneux +6m/s qui me remets en selle – c'est promis la prochaine fois je coupes direct les lattes – vauplane .

Transition vers crémont – ceux partis un peu plus tard luttent au col des portes ;j'apprendrai qu'ils ne passeront pas ...

A crémont , point bas sur Demandolx (1/2 h a 30m sol sur un petit promontoire)avant de refaire le plein depuis des ruines au dessus du lac de castillon
1000 mètres dans le même thermique – C Cool.



Crémont et en bas a gauche Demandolx

Ensuite c'est la crête des serres ; puis la transition vers maurel me renseigne un peu plus sur l'ouest ici très marqué ...



pic de chamatte et crête des serres a gauche ...

A maurel c'est très haché et couché jusqu'au nuage que je ne quitterai plus jusqu'au Cordeil ou le plaf est a 3000 environ et là ; panne de cerveau :

Je suis au plaf ; j'ai une rue de nuages qui s'étend a l'est (confluence avec le nord qui rentres plein pot ici !!!) et qui semble m'appeler mais je files plein nord sur cote longue !!!



Le Cordeil

J'y parviens mais me heurte a un mur ... de nord . je tentes un retour sur le cordeil
C'est trop tard ; mauvaise option . la prochaine fois ; je me fies plus a ma première
impression....



Cheval blanc et Cote longue...